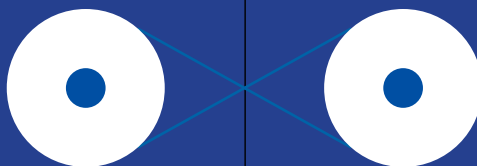


인류건강의
새 미래를 열다

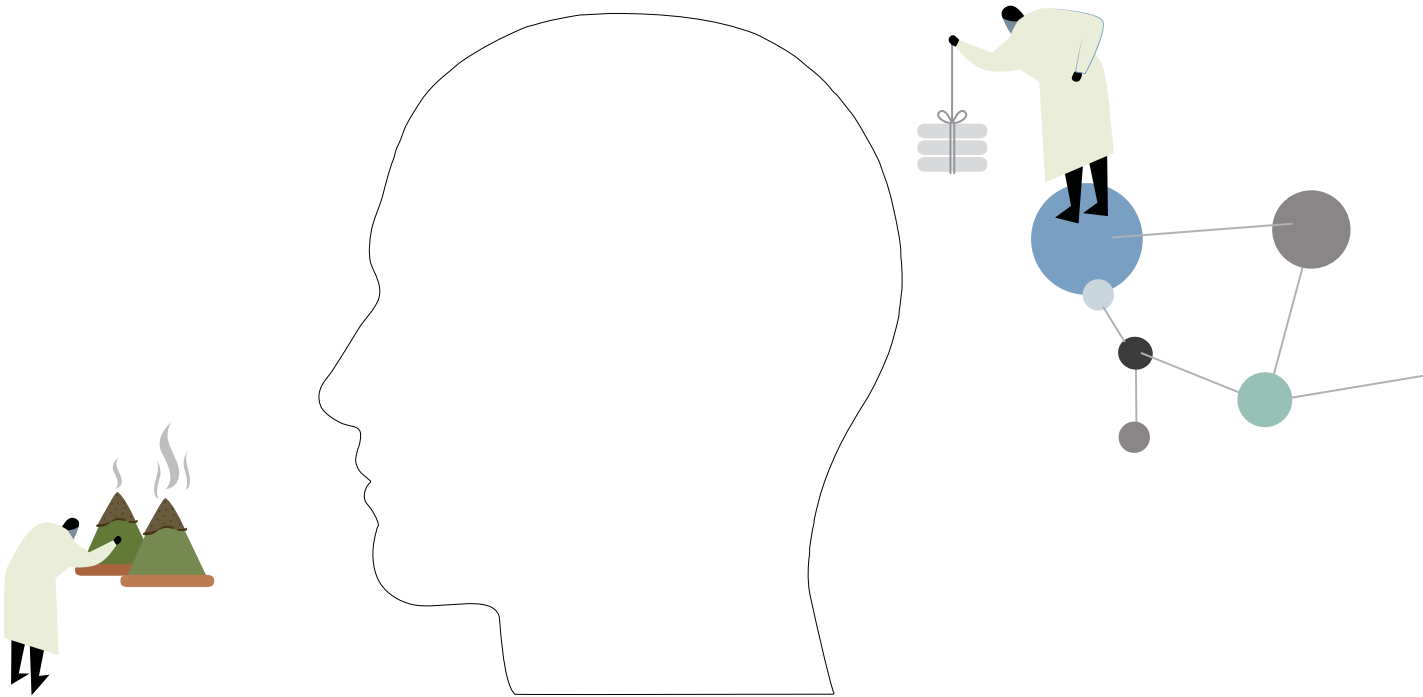
OPENING



A NEW PATH

Opening a new path
to the future of healthcare

HUMAN



국민 삶의 질을 높이는 한의학.
사람 중심의 맞춤 예방의학으로
인류의 미래, 열다

Korean medicine (KM) succeeds in raising quality of life
through personalized, human-centric preventive medicine,
opening a new path for the future of humanity.

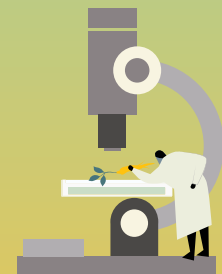
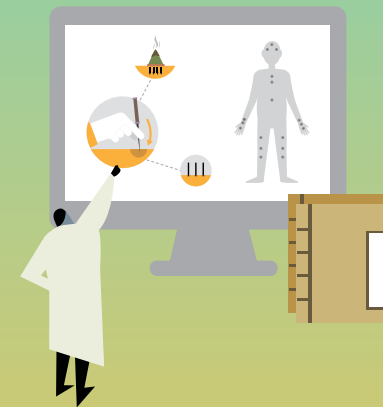
목차

기관장 인사말	10
Human 인류미래, 열다	
비전	12
연혁	14
조직	16
Health 의학미래, 열다	
미래의학부	18
임상의학부	24
한약연구부	30
Global 세계미래, 열다	
대외협력	36
과학 대중화 · 사회공헌	38
기관 인프라	40
온라인 서비스	42
발간물	44
Future 미래의학, 열다	46

CONTENTS

Greetings from the President	10
Human Opening up the Future of Humanity	
Vision	12
History	14
Organization	16
Health Opening up the Future of Healthcare	
Future Medicine Division	18
Clinical Medicine Division	24
Herbal Medicine Research Division	30
Global Opening up the future of the world	
Partnerships	36
Social Contributions	38
Infrastructure	40
Online Services	42
Publications	44
Future Path to the Future	46

HEALTH



새로운 미래의학으로 진화하는 한의학.
4차 산업혁명에 전통의학의 가치를 담아
의학의 미래, 열다

Korean medicine (KM) is evolving into the medicine of the future
by adding traditional values to the 4th industrial revolution,
opening a new path for the future of healthcare.

GLOBAL



세계가 인정하는 우리 고유의 한의학.
글로벌 개방형 혁신으로
세계의 미래, 열다

Korean medicine (KM) is pioneering global
innovation with unique and original capabilities
opening a new path for the future of the world.



Opening a New Path
to the Future of Healthcare

KIOM

한의학, 미래의학의 새로운 해답이 되다

수천 년간 우리의 건강한 삶을 지켜온 한의학.

KIOM의 무한한 호기심과 과학적 탐구정신은

미래의학의 새로운 지평을 여는 고리가 될 것입니다.

Korean medicine, creating new solutions for the future of healthcare

Korean medicine has helped Koreans stay healthy for thousands of years.

In the spirit of scientific curiosity and inquiry,

KIOM will serve as a link to the past and unlock new horizons in healthcare.

New Paradigm in Healthcare

4차 산업혁명시대 한의학,
KIOM이 열어갑니다

바야흐로 전 세계는 4차 산업혁명시대로 접어들었습니다.
인공지능(AI), 사물인터넷(IoT), 빅데이터, 모바일 등 첨단정보통신기술이
경제 사회 전반에 융합되어 혁신적인 변화가 기대됩니다.
한의학도 4차 산업혁명시대를 맞아 새롭게 도전하고 있습니다.
우리나라 고유 전통과학인 한의학을 기반으로 인공지능, 빅데이터, 모바일 등 ICT
기술과의 융합이 시도되고 있으며, 이는 새로운 융합의학으로 거듭나게 될 것입니다.
1994년 개원한 한국한의학연구원도 4차 산업혁명과 함께 비약적으로 발전할 수 있는
중요한 기회를 맞이하고 있습니다. 이러한 시대적 흐름에 발맞춰 우리 연구원은 3대
미래전략을 수립하여 비상하고자 합니다.

미래의학으로서 한의학의 발전을 열어갑니다

4차 산업혁명시대에 한의학 기술과 인공지능의 접목은 필수적입니다.
한의학 빅데이터를 체계적으로 수집·분석하기 위한 한의 인공지능 플랫폼을 구축하고,
ICT 융합 진단·예측 기술을 개발해 온 국민이 인공지능 한의사를 통해 맞춤형료를
제공받는 세상을 만들어가겠습니다.

한의학이 주도하는 새로운 융합의학을 향해 나아갑니다

저출산·고령화 등 환경변화와 함께 급증하고 있는 난치성·노인성·환경성 질환을 극복하기 위해 한·양방 통합의료 연구를 활성화하겠습니다. 한·양방 병용치료기술과 한약제제 기술 등 새로운 치료법을 개발해 국민의 삶의 질 향상에 기여하겠습니다.

한약의 새로운 가치와 안전성을 높여줍니다

국민이 체감하는 한약의 새로운 가치 창출에도 힘쓰겠습니다. 한약의 유효성과 안전성을 과학적으로 증명해 국민 모두가 안전하게 믿고 한약을 사용할 수 있도록 앞장설 것입니다.

한의학 연구개발의 국가대표로서 한국한의학연구원은 보다 많은 국민,
나이가 세계인들이 오래오래 건강한 삶을 누릴 수 있도록 연구를 거듭할 것입니다.

대한민국을 넘어 세계 속의 KIOM으로 한 걸음 더!
한의학의 새로운 비상, 한국한의학연구원이 준비하겠습니다.

감사합니다.

한국한의학연구원장 김 종 열



KIOM will open the way for Korean medicine in the era of the 4th industrial revolution.

The 4th industrial revolution is in full force worldwide. As artificial intelligence (AI), the internet of things (IoT), big data, mobile applications, and other cutting-edge advancements in ICT converge in our economy and society, we are hopeful of innovative changes. Korean medicine is rising to new challenges in the age of the 4th industrial revolution. We are striving to achieve convergence with ICT, including AI, big data, and mobile applications based on a foundation of our traditional medicine. Such efforts will help us forge new ground in convergence medicine. KIOM, founded in 1994, now has an important opportunity to make rapid progress with the 4th industrial revolution. In step with the spirit of the times, KIOM has established three key strategies to advance into the future.

We will drive the progress of Korean medicine for the future.

In the age of the 4th industrial revolution, it is essential to converge Korean medicine and AI technologies. We will build an AI platform to systematically collect and analyze big data in Korean medicine and develop ICT convergence technology for diagnosis and prediction. Such efforts will allow us to realize a world in which everyone in the country can receive customized healthcare from AI doctors practicing Korean medicine.

We will pursue new areas of convergence led by Korean medicine.

Along with low birth rates, an aging population, and environmental changes, there has been a surge in chronic, geriatric, and environmental diseases. We will increase research on integrative medicine that incorporates traditional and modern approaches. We will develop technology for the use of herbal medicines as well as new treatments like combination therapy in order to contribute to the improved quality of life.

We will create new value and strengthen safety.

We will endeavor to create new value in Korean medicine that people can experience for themselves. We will lead the way in providing scientific evidence of the efficacy and safety of Korean medicine so everyone in the country can use Korean medicine with confidence.

As the nation's representative institution for Korean medicine R&D, KIOM will continue our efforts so not only Koreans but people worldwide can live long, healthy lives.

We will take another step toward establishing our presence beyond Korea, in the world. KIOM is ready to launch Korean medicine to new heights.

Thank you.

KIM JONG YEOL
President, Korea Institute of Oriental Medicine

세계가 인정하는 미래의학의 리더로 더 높이 날아오르다

이제까지의 축적된 전문성과 인프라를 바탕으로,
한의학 연구개발을 주도하는
세계적인 전통의학 연구기관으로 비상하겠습니다.

Reaching new heights as a world-class leader in future medicine

We will become a world-leading research institute in
Korean medicine R&D based on the expertise and
infrastructure we have built up thus far.



사명
Mission

비전
Vision

우리는 한의학을 창조적으로 계승하고
새로운 가치를 만들어 건강한 삶에 공헌한다.

To Creatively Develop Korean Medicine,
Building Its New Value and Contributing
to Healthy Life.

우리는 과학화, 표준화를 선도하여
세계 최고의 전통의학 연구기관으로 비상한다.

To Become A World-Class Traditional
Medicine Research Institute by
Spearheading Scientific Advancement
and Standardization.

경영목표 Management Goals

4차 산업혁명 과학기술 기반 미래 신산업 창출과
국민이 체감하는 성과 확산을 통한 삶의 질 향상 기여

Create new future-oriented industries based on
4th industrial revolution technologies
Contribute to improvement in quality of life through
achievements that people can experience



4차 산업혁명 기반 고부가가치
미래의학 선도
Pioneer value-added future
medicine based on 4th industrial
revolution



국민체감형 한의임상기술
가치혁신
Revolutionize clinical practices
to improve people's experiences



한의과학기술의
안전성 확보
Ensure safety of practices
and technologies in Korean
medicine



연구중심 R&D 환경 구축 및
글로벌 성과 확산
Build research-centered R&D
environment and disseminate
our achievements globally

추진전략 Promotion Strategies



- 미래의학 선도! 신산업 창출!
- 임상의학 역량 혁신! 삶의 질 향상!
- 한약가치 혁신! 국민체감 신뢰도 제고!
- Pioneers of future medicine, creators of new industries
- Innovations in clinical capabilities, improved quality of life
- Innovations in value of herbal medicine, greater public confidence



- 임무중심형 연구환경 조성
- 효율적 기관운영
- 성과관리·활용·확산
- Creation of task-centered research environment
- Efficient operation of institutions
- Management, utilization, and propagation of results

KIOM, 국민건강의 길을 만들다

국민의 건강하고 행복한 삶을 위하여 KIOM이 새겨온 수많은
발자취는 미래를 향하는 길이 되어 힘차게 나아갑니다.

- 1994 10 보건복지부 산하 한국한의학연구소 개소
- 1997 11 한국한의학연구원으로 승격
- 1999 01 국무총리실 산하 산업기술연구회 소속으로 이관

- 2004 02 대덕연구개발특구로 청사 이전
- 2006 03 과학기술부 산하 기초기술연구회 소속으로 이관
- 2008 02 교육과학기술부 산하 기초기술연구회 소속으로 이관
- 2009 03 전문 연구동 구암관 개관

- 2011 02 WHO 전통의학 협력센터 지정
- 2012 05 한의기술표준센터 출범
- 2013 03 미래창조과학부 산하 기초기술연구회 소관연구기관으로 변경
- 2014 06 미래창조과학부 산하 국가과학기술연구회 소관연구기관으로 변경
- 2015 06 한의기술응용센터(대구) 개소
- 2017 07 과학기술정보통신부 산하 국가과학기술연구회 소관연구기관으로 변경
- 2018 11 한약자원연구센터(전남) 개소



KIOM, paving the way forward in national health

The many steps we have taken
to help people lead happy, healthy lives
will pave the way toward a stronger future.

- 1994 10 Established as research lab affiliated with Ministry of Health and Welfare
- 1997 11 Upgraded to research institute
- 1999 01 Transferred to the Korea Research Council for Industrial Science and Technology under the Prime Minister's Office

- 2004 02 Moved to Daedeok Innopolis in Daejeon
- 2006 03 Transferred to the Korea Research Council of Fundamental Science and Technology under the Ministry of Science and Technology
- 2008 02 Transferred to the Korea Research Council of Fundamental Science and Technology under the Ministry of Education, Science and Technology
- 2009 03 Opened Gu-am Hall, a specialized research lab

- 2011 02 Designated as WHO Collaborating Center for Traditional Medicine
- 2012 05 Established Korean Medicine Standards Center
- 2013 03 Transferred to the Korea Research Council of Fundamental Science and Technology under the Ministry of Science, ICT and Future Planning
- 2014 06 Transferred to the National Research Council of Science and Technology under the Ministry of Science, ICT and Future Planning
- 2015 06 Established Korean Medicine Application Center in Daegu
- 2017 07 Transferred to the National Research Council of Science and Technology under the Ministry of Science and ICT
- 2018 11 Opening of Herbal Medicine Resources Research Center in Jeonnam province

연구 중심, 사람 중심의 열린 시스템을 지향하다

연구에 보다 집중할 수 있는 환경을 만들어 나가는 한편, 사람 중심의 수평적이고 열린 소통으로 국민에게 사랑받고, 신뢰받는 KIDM을 만들어갑니다.

Research-focused, human-centric system seeking openness

We will foster an environment that helps us to focus on research and reach out to people through open, horizontal communications to make KIDM an institution loved and trusted by all.



Future Medicine Division

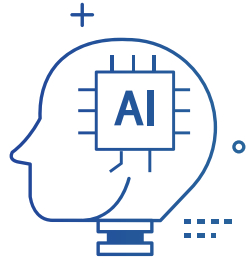
미래의학부

4차 산업혁명 기반의
미래 신산업 창출 R&D로
미래의학을 선도하다!

Leading the future of medicine
with R&D focused on creating new industries
based on the 4th industrial revolution

미래의학부

Future Medicine Division



정량화된 한의 임상지표 수집 시스템
및 지능형 건강관리 플랫폼 구축

- 한의 인공지능 플랫폼 구축
- 한의 처방 참조 데이터 구축
- 한의 빅데이터 통합 및 활용

Collect quantified clinical indicators, build AI health management platform

- Build KM AI platform
- Build up reference data set for KM prescriptions
- Integrate and utilize KM big data



한의 코호트·유전체·개인건강기록을
통한 정밀의료 원천기술 개발

- 한의 코호트·임상정보 공유시스템 구축
- 한의 변종유형 유전체 분석기술 개발
- 개인생성 건강데이터 임상활용기술

Develop original, precision medical technology through KM cohort · genome · personal health records

- Build KM cohort · clinical data sharing system
- Develop KM pattern identification technology by genome analysis
- Develop technology for clinical application of Person-Generated Health Data(PGHD)



정량적 생체정보 측정·분석시스템 개발을
통한 ICT 융합 통합진단기술 개발

- ICT 융합 생체정보 통합 수집·추적 기술
- 한·양방 융합 질환진단 다면적 지표 발굴
- AI 기반 다빈도 임상질환 예측 모델 연구

Develop ICT convergence integrated diagnostic technology through quantitative biometric measurement · analysis system

- Develop ICT convergence technology for integrated collection · tracking of biometric data
- Discover multifaceted diagnostic indicators based on Korean-Western medicine convergence
- Research AI-based prediction model for common clinical diseases

4차산업혁명시대 맞춤의료를 선도합니다.

Ground-breaking personalized healthcare
for the 4th industrial revolution era



Clinical Medicine Division

임상의학부

국민이 체감하는
생활 속 한의임상기술 혁신으로
삶의 질을 높인다!

Enhancing the quality of everyday life
through innovations in KM clinical technologies.

한국의학연구원

임상의학부

Clinical Medicine Division



한의학기술의 안전성·유효성에 대한 과학적·임상적 근거 구축

- 만성질환 한의치료기술 임상 근거 확보
- 임상 침구 치료기술 과학적 근거 확보
- 한의이론 기반 치료기술 임상 근거 확보

Establish clinical and scientific evidence on the efficacy and safety of medical technology of Korean medicine

- Secure clinical evidence on chronic disease therapeutics
- Secure scientific evidence on clinical acupuncture & moxibustion
- Secure clinical evidence on Korean medicine based therapeutics



국민 삶의 질 향상을 위한 뇌·면역·환경성 질환에 대한 치료기술 개발

- 뇌질환 임상 적용 확대기술 개발
- 면역질환 임상 적용 확대기술 개발
- 환경성 질환 임상적용 신약학제제 발굴

Develop therapeutics for neuronal, immunological and environmental diseases to improve the quality of people's lives

- Develop therapeutics to expand clinical application of brain diseases
- Develop therapeutics to expand clinical application of immune disorders
- Discover clinically applicable new herbal medicine for environmental diseases



단독 치료 한계 극복을 위한 한·양방 통합 치료 기술 개발

- 한·양방 병용치료기술 개발
- 안전한 세포치료제 소재 발굴
- 한의학·뇌영상 기술 융합 통합치료기술 개발

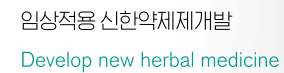
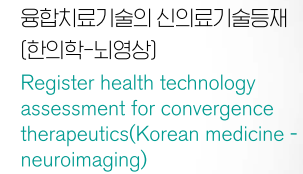
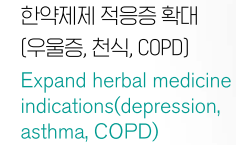
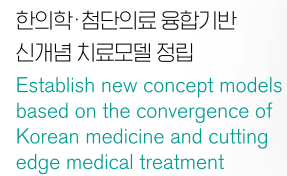
Develop Korean-Western Integrative therapeutics to overcome the limitation of single therapy

- Develop Integrative therapeutics of Korean-Western medicine
- Discover safe cell therapy material
- Develop integrative therapeutics through converging Korean medicine and neuroimaging

한의학 주도의 융합의학을 만들어갑니다.

Korean medicine - leading the way in convergence medicine





한의학 주도 융합의학으로
만드는 건강한 세상

Building a healthy world through KM-led convergence medicine



Herbal Medicine Research Division

한약연구부

믿을 수 있는 한약 R&D로
국민의 마음을 얻다

Earning people's trust
with reliable R&D in Korean medicine

한약연구부

Herbal Medicine Research Division



다빈도 처방, 한·양약 병용 투여의 임상 안전성 및 유효성 근거 확립

- 다빈도 처방 임상 안전성 근거 확립
- 한·양약 병용 투여 임상 안전성 근거 확립
- 다빈도 처방 변증별 유효성 검증

Establish basis for clinical efficacy and safety of frequent prescriptions and combination therapy of herbal medicine and western drugs

- Establish basis for clinical safety of frequent prescriptions
- Establish basis for clinical safety of combination therapy of herbal medicine and western drugs
- Verify efficacy of pattern identification in frequent prescriptions



표준 한약자원 공유를 통해 연구·임상·산업계 활용 기반 구축

- 연구·산업계 활용 한약표준자원 분양
- 유사 한약재 감별 기술 현장 활용
- 충부약재 활용 근거 제시

Share standard herbal medicine resources to build basis for clinical, industry and research use

- Distribute standard herbal medicine resources for industry and research use
- Utilize technology to distinguish authentic herbal medicine from counterfeit or similar-looking substances
- Offer evidence for utilizing insects as herbal medicine materials



노인성 질환 예방·치료 기술 및 신규 한약 제형 개발

- 노인성 질환 대응 후보 한약 개발
- 한약 기반 웰니스 기술 개발
- 한약 제형 기술 개발

Develop preventive and therapeutic options for aging-associated diseases and new herbal medicine formulation

- Develop potential Herbal medicine candidate to treat aging-associated diseases
- Develop herbal medicine-based wellness technology
- Develop herbal medicine formulation technology

한약의 가치를 창출하고 안전성을 강화합니다.

Creating value and strengthening safety of herbal medicine.





양약보다 안전한 한약검증(간, 신장 등)
Verify that herbal medicine is safer than western drugs (liver, kidney, etc.)



한약표준자원은행 구축
Set up Korean Herbal Medicine Standard Resource Center



한반도 천연물 소재제품 개발
Develop products made with natural materials found on the Korean peninsula



다빈도 처방 및 병용 투여 임상 안전성 근거 확립
Establish basis for clinical safety of frequent prescriptions and combination therapy



변증별 한약처방 유효성 근거 확립
Establish basis for efficacy of herbal medicine prescriptions using pattern identification



한반도 본초 데이터 센터 구축
Build data center for medical herbs on the Korean Peninsula



한반도 소재 제품 글로벌 사업화
Global commercialization of products made with materials produced on the Korean Peninsula

한약의 가치혁신 추진
Pursue value innovation of herbal medicine

2020

한약의 새로운 가치 창출
Create new value for herbal medicine

2035

한약의 가치창출과 안전성 강화로 안심하는 세상

Building a safe world by creating new value and strengthening safety of herbal medicine

**한약재 혼·오용 방지
감별 키트**
Identification kit to prevent misuse of herbal medicine materials

**부작용 걱정 없는
안전한 한약**
Safe herbal medicine without side effects



**언제 어디서나 복용이
간편한 한약**
Easy to consume

안심하고 먹을 수 있는 한약
Safe to consume

한약을 이용한 웰니스 제품
Wellness products using herbal medicine

스마트 팜에서의 한약 재배
Cultivate herbs at the smart farm

한반도 천연물 자원을 이용한 새로운 한약 개발
Develop new herbal medicine using natural resources found on the Korean peninsula

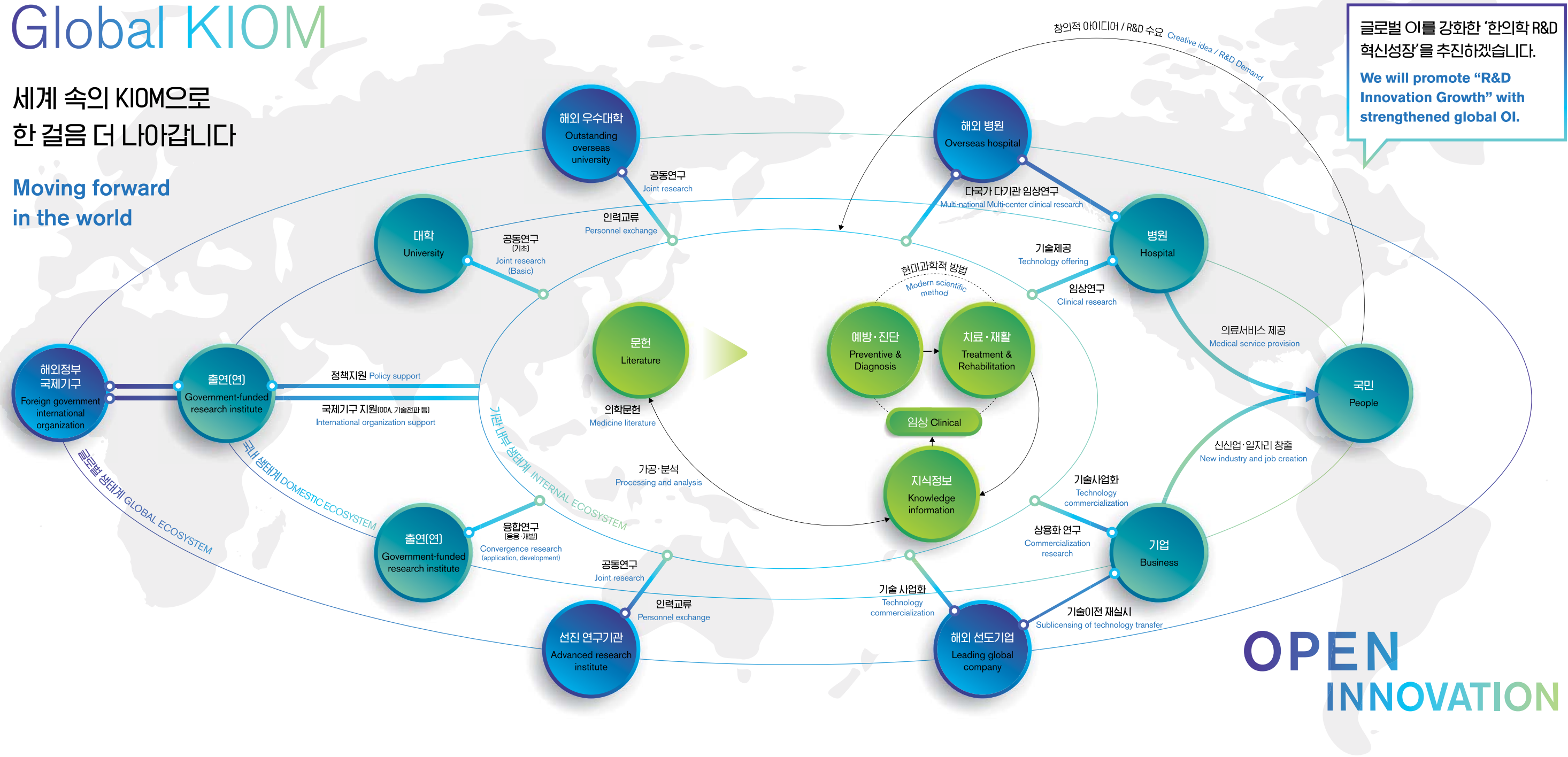
**건강한 100세를
위한 한약**
Herbal medicine for healthy aging

노인성 질환 대응 한약
Herbal medicine to treat aging-associated diseases

Global KIOM

세계 속의 KIOM으로
한 걸음 더 나아갑니다

Moving forward
in the world



대중에게 가까이 한의학을 전하고 나눕니다



KIOM 글로벌원정대 KIOM Global Expedition

‘세계로! 미래로!’
대학(원)생 대상 해외연수 프로
그램으로 전통의학 연구기관을
돌아보며 한의학의 발전 방향을
그려볼 수 있습니다.

‘To the world! To the future!’
The overseas training program
offers university students a
chance to tour the world’s
traditional medical research
institutes to envision the future
direction of Korean medicine.



KIOM 본초탐사대 KIOM Herbal Explorer

초등학생 대상 자연 속 현장학습
프로그램으로 학부모와 함께
약용식물을 살펴보고 한의학적
쓰임에 대해 배울 수 있습니다.

Designed for elementary
school students, the field trip
program gives opportunities
for both children and their
parents to explore medicinal
herbs and plants in nature and
learn about their use in Korean
medicine.



KIOM 리서치캠프 KIOM Research Camp

한외과대학 학생 대상 연구 기획
체험 프로그램으로 한의학융합
연구 현장 체험과 우수 연구자
특강을 통해 진로 탐색의 기회를
갖습니다.

For college students majoring
in Korean medicine, the
program offers research
opportunities into convergence
medicine and special lectures
by leading researchers so
they have a chance to explore
career paths.



KIOM 올레 KIOM Oilleh (Open House)

대국민 견학 프로그램으로
전시관 관람, 랩투어, 연구자 강연,
한외과학 체험프로그램 등을
진행합니다.

A program for the general pub-
lic, its activities include exhibi-
tion visits, lab tours, researcher
lectures, and Korean medicine
experience program.

Connecting with the public, sharing our knowledge



의료봉사·교육기부 Medical volunteering/ Education donation

의료 혜택을 받기 어려운 도서,
산간 지역으로 찾아가는 의료
봉사 및 교육기부 활동으로
소외 지역을 찾아 나눔의 손길을
전합니다.

Through the volunteer program,
we visit remote areas without
access to quality medical ser-
vice to offer free medical care
and other medical services as
well as diverse educational
activities.



KIOM 학부생 연구지원프로그램 (KIOM URP) KIOM Undergraduate Research Support Program (KIOM URP)

한의학 관련 전공 대학생 연구
지원 프로그램으로 창의적 주제
로 실험 및 연구 경험을 쌓을 수
있도록 지원합니다.

The program supports college
students majoring in Korean
medicine to accumulate lab
and research experience on
creative subjects.



개발도상국 대상 한의학연수 프로그램 Korean Medicine Training Program for Developing Countries

대한민국 한의학의 발전 경험과
노하우를 개발도상국 전문가들에
게 전수하는 활동으로 전문가
강의, 의료 및 산업 현장 방문 등
을 통해 한의학 전반에 대해 배울
수 있습니다.

The program's aim is to share
Korea's experience and know-
how on advancing traditional
medicine with experts from
developing countries through
lectures, medical and industrial
field visits and other activities.



과학전시·박람회 활동 Science Exhibitions and Fairs

다양한 과학전시, 박람회에서
한외과학 체험 및 연구성과 전시
를 통해 국민이 체감하는
한외과학기술을 실현합니다.

By holding various scientific
exhibitions and fairs, we show-
case our research accomplish-
ments and offer a chance for
the public to experience the
latest in Korean medicine.





한의학에 대한 전문적인 인프라를 제공합니다

Providing professional
infrastructure for
Korean medicine

한의학역사박물관 Korean Medicine History Museum

한의학의 우수성과 발전 가능성을 널리 전하는 전통의학 문화의 전당으로 한의학의 역사를 기록, 보존, 재조명하여 국내외의 방문객들에게 알리고 있습니다.

Recording, preserving and reexamining the history of Korean medicine, the museum highlights the excellence of tradition medicine and potential for further development to visitors from both home and abroad.

한의학과학관 Korean Medicine Science Hall

한의학을 과학적으로 체험해 볼 수 있는 전시관으로, 첨단 과학이 융합된 다양한 연구 성과 및 미래 한의학의 모습을 살펴볼 수 있습니다.

Focusing on the scientific aspect of traditional Korean medicine, the Science Hall showcases the latest achievements and future of the medicine such as the convergence with various cutting-edge technologies.

향약표본관 Korean Medicine Herbarium

국내 자생하는 한약재 약 600여 종을 한눈에 볼 수 있는 표본관으로 한약자원과 정보를 효과적으로 보존·활용·홍보하고 있습니다.
* 세계식물표본관 총람(IH)국제 인증

Displaying about 600 specimens of herbal medicine native to Korea, the exhibition hall preserves, promotes and uses the information and resources effectively.
* Index Herbarium (IH) International Accreditation

실험동물연구센터 Laboratory Animal Research Center

국제 수준의 동물 실험을 시행하는 연구센터로 연구실험의 신뢰성을 위해 질환모델동물을 규제된 환경과 규격화된 시설에서 사육 관리합니다.

Conducting international-level animal tests, the research center breeds and manages disease animal models in a regulated environment and standardized facility for greater research reliability.



더 많은 한의학 정보를 온라인으로 서비스합니다

Going online
for more information

연구원 사이트 KIOM websites

홈페이지
Korean website
www.kiom.re.kr

영문홈페이지
English website
www.kiom.re.kr/eng/

한의기술응용센터
KM Technology
Application Center
www.kiom.re.kr/daegu

학술정보 사이트 Academic information websites



한약기원사전
Dictionary of Herbal Medicine Origins
boncho.kiom.re.kr



한의임상정보서비스
Korean Medicine Encyclopedia
www.kmpedia.kr



전자도서관
Electronic Library
library.kiom.re.kr



전통의학정보포털 오아시스
Traditional Medicine Information
Portal, Oasis
oasis.kiom.re.kr



한의학표준정보서비스
Korean Medicine Standard
Information Service
standard.kiom.re.kr



한의시맨틱검색
KM Semantic Search
cis.kiom.re.kr/semantic



한의임상정보은행 KDC
Korean Medicine Data Center
kdc.kiom.re.kr



한의학고전 DB
Korean Medicine Classics DB
medicclassics.kr



한의원라인정책통합서비스
KM Online Policy Integration Service
policy.kiom.re.kr

기타 서비스 Other services

페이스북 Facebook
www.facebook.com/withkiom

인스타그램 Instagram
www.instagram.com/kiomistory

블로그 Blog
blog.naver.com/kiompr

트위터 Twitter
twitter.com/kiomstory

유튜브 Youtube
www.youtube.com/user/kiomvideo

한의학을 알리는 역사적 기록을 남깁니다

Leaving historical record of Korean medicine

모든 자료는 연구원 홈페이지 및
자료정보실에서 이용가능합니다.

All materials are available on the KIAM website and at the KIAM Library
T.042-868-9457



한의학산업실태조사 통계집
Status of Korean Medicine
Industry Statistics



한국한의학연감
Yearbook of Traditional
Korean Medicine



2040 한의학기술예측조사
Survey of Korean Medicine
Technology Forecast 2040



과학적 근거의 표준한약처방
Standard Herbal Medicine
Formulary



고전한의학번역서
Translation of Korean
Medicine Classics



다국어번역한의학서
Multilingual Translation of
Introduction to Korean Medicine



한의학정책저널
Journal of KM Policy



본초감별도감
Illustrated Book of Korean
Herbal Identification



한약재 위품 목록
List of Fake Korean Medicinal
Herbs



한약재 위품과 유통실태
Status of Fake Korean
Medicinal Herbs and Distribution



한국의학 사료총서
Collection of Historic Records
of Korean Medicine



중국 소수민족 전통의학
Traditional Medicine of
Chinese Minority Groups



중국 제1기 국의대사
China's First National TCM
Great Master



중국 제2기 국의대사
China's Second National TCM
Great Master



임상가를 위한 한약재 감별과 응용
Identification and Application of
Herbal Medicines for Clinicians



한·중 식물 목록 3종
Three Kinds of Plants Listed
in Korea and China



한의학임상정보 편람
KM Clinical Information
Handbook



체질정보은행 증례 백서
Paper on Constitutional
Information Bank Cases



한의학임상진료지침 7종
7 Clinical Practice Guidelines
for Korean Medicine



한국한의학연구원 20년사
20 Years of KIAM



한의학 프로젝트 50,
미래를 만들다
Korean Medicine Project 50,
Shaping the Future



KIOM RESEARCH
KIOM Newsletter



FUTURE

새로운 가치로, 새로운 미래를 여는 한의학.
모든 인류가 더욱 건강하고 행복한 세상을 위해

미래의학, 열다

Korean Medicine is forging a new future with new value
towards a healthier and happier world for all.

Opening a new path for future medicine

KOREA INSTITUTE OF ORIENTAL MEDICINE

CONTENTS

Greetings from the President 10

Human Opening up the Future of Humanity

Vision 12
History 14
Organization 16

Health Opening up the Future of Healthcare

Future Medicine Division 18
Clinical Medicine Division 24
Herbal Medicine Research Division 30

Global Opening up the future of the world

Partnerships 36
Social Contributions 38
Infrastructure 40
Online Services 42
Publications 44

Future 46
Path to the Future



www.kiom.re.kr



한국한의학연구원
KOREA INSTITUTE OF ORIENTAL MEDICINE

34054 대전광역시 유성구 유성대로 1672

1672, Yuseong-daero, Yuseong-gu, Daejeon, 34054

TEL +82 42 861 1994

FAX +82 42 861 5800

www.kiom.re.kr