



자연 속 본초를 찾아 떠나는 여행!

KIOM

본초도감



한국한의학연구원
KOREA INSTITUTE OF ORIENTAL MEDICINE

한국한의학연구원

인간의 건강한 삶을 위한 미래의학, 우리에게는 한의학이 있습니다.
 한국한의학연구원은 우리나라 한의학의 과학화와 표준화, 세계화를 주도하는
 국가핵심 거점 연구기관으로 세계 전통 의료과학기술을 선도해나가는
 대표연구기관으로 성장하고 있습니다.
 인류가 꿈꾸는 건강한 미래, 한국한의학연구원이 만들어갑니다.



목차

본초가 뭐지?	04-05
우리 주변 약용식물 32종 소개	
- 기린초, 꿀풀, 능소화, 도라지	06-07
- 둥근잎나팔꽃, 둥굴레, 마, 맥문동	08-09
- 백일홍, 뽕나무, 봉선화, 뽕나무	10-11
- 산사나무, 산수유, 산초나무, 소나무	12-13
- 쇠무릎, 애기똥풀, 엉겅퀴, 오이풀	14-15
- 원추리, 은행나무, 으름덩굴, 익모초	16-17
- 인동덩굴, 자귀나무, 질경이, 쑥신나물	18-19
- 찔레꽃, 칩, 화살나무, 환삼덩굴	20-21
★미션 활동지	22-25
한국한의학연구원 연구성과	26-27



본초가 뭐지?

본초(本草)란?

‘한약재’를 달리 이르는 말로 일반적으로 한약재의 약 70%는 식물이며, 그 중에서도 뿌리나 뿌리줄기 등 지하부를 약으로 쓰는 것이 많기 때문에 ‘뿌리 본(本)’자와 ‘풀 초(草)’자를 붙여 본초라고 지칭한다.

한약 韓藥

한의학적 이론을 바탕으로 질병을 치료, 예방하는 데 쓰이는 약물.
주로 원형대로 건조, 절단 또는 정제된 생약(生藥)을 가리킨다.

한약재 韓藥材

자연에서 얻어지는 천연산물인 식물, 동물, 광물 중에 한의학적인 이론을 바탕으로 질병을 예방 및 치료하기 위해 사용되는 모든 약재.

생약 生藥

식물, 동물, 광물 등을 그대로 쓰거나 건조하는 등 성질을 바꾸지 않는 정도로 가공하여 조제한 약.
전 세계 각국에서 약용으로 쓰이는 모든 천연물(天然物)을 가리킨다.
한약재도 넓은 의미에서 생약에 포함된다. 식물의 뿌리나 껍질과 열매, 웅담이나 사향 따위가 이에 속한다.

약초 藥草

생약 중에서 식물성인 것을 가리키는 말. 보통은 한약재와 같이 전통적으로 사용되어 온 것이 많으며, 현대의학에서는 약초의 유효성분을 추출하여 의약품으로 만들기도 한다. 아프리카의 여러 부족들, 아메리카 원주민 등 전통생활을 유지하고 있는 민족들은 건강관리의 대부분을 약초요법에 의존하고 있다.

향약 鄉藥

향약(鄉藥)은 향토(鄉土)의 약이라는 뜻으로, 약물이 소비되는 지역 인근에서 생산되는 약재를 말한다.
즉, 국산 약재를 가리키는데, 이는 중국 등 외국으로부터 수입한 약재를 가리키는 '당약(唐藥)'과 반대의 개념이다.



기린초

- **분 류** 돌나물과
- **약 명** 경천삼칠(景天三七)
- **약용부위** 뿌리 또는 전초
- **용 도** 코피, 혈뇨, 혈변 등 각종 출혈 치료, 타박상, 화상, 피부병, 불면증 완화
- **서 식 지** 산지, 바위 주변

🔍 관찰장소



꿀풀

- **분 류** 꿀풀과
- **약 명** 하고초(夏枯草)
- **약용부위** 꽃대
- **용 도** 눈 충혈, 고혈압, 부종
- **서 식 지** 들길, 숲길

🔍 관찰장소



능소화

- **분 류** 능소화과
- **약 명** 능소화(凌霄花)
- **약용부위** 꽃
- **용 도** 월경불순, 타박상, 소변이 잘 나오지 않을 때
- **서 식 지** 화단

🔍 관찰장소



도라지

- **분 류** 초롱꽃과
- **약 명** 길경(桔梗)
- **약용부위** 뿌리
- **용 도** 가래, 기침, 인후염
- **서 식 지** 화단

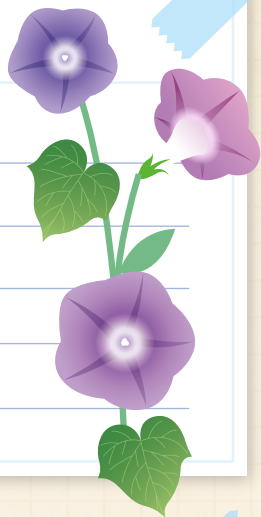


🔍 관찰장소



등근잎나팔꽃

- **분 류** 메꽃과
- **약 명** 견우자(牽牛子)
- **약용부위** 씨
- **용 도** 부종, 변비
- **서 식 지** 길가, 화단



🔍 관찰장소



등굴레

- **분 류** 아스파라거스과
- **약 명** 옥죽(玉竹)
- **약용부위** 땅속줄기
- **용 도** 당뇨병, 갈증, 마른기침, 고지혈증
- **서 식 지** 화단, 숲길

🔍 관찰장소



마

- **분 류** 마과
- **약 명** 산약(山藥)
- **약용부위** 땅속줄기
- **용 도** 만성 위염, 허리아픔, 식은땀, 건망증
- **서 식 지** 숲길, 화단

🔍 관찰장소



맥문동

- **분 류** 아스파라거스과
- **약 명** 맥문동(麥門冬)
- **약용부위** 덩이뿌리
- **용 도** 마른기침, 갈증, 기관지염
- **서 식 지** 화단

🔍 관찰장소



백일홍

- **분 류** 국화과
- **약 명** 백일초(百日草)
- **약용부위** 꽃
- **용 도** 방광염, 소변이 자주 마려울 때
- **서 식 지** 화단

🔍 관찰장소



벚나무

- **분 류** 장미과
- **약 명** 앵피(櫻皮)
- **약용부위** 나무껍질
- **용 도** 습진, 담마진(가려움증+두드러기)
- **서 식 지** 가로수

🔍 관찰장소



봉선화

- **분 류** 봉선화과
- **약 명** 급성자(急性子)
- **약용부위** 씨
- **용 도** 무월경, 식도암
- **서 식 지** 화단

🔍 관찰장소



뽕나무

- **분 류** 뽕나무과
- **약 명** 상엽(桑葉)
- **약용부위** 잎
- **용 도** 풍열 감기, 풍열로 인한 눈병
- **서 식 지** 숲길, 들길

🔍 관찰장소



산사나무

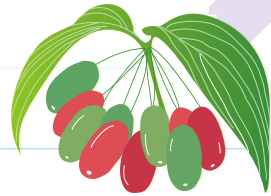
- **분 류** 장미과
- **약 명** 산사(山楂)
- **약용부위** 잘 익은 열매
- **용 도** 소화불량, 고기를 먹고 체했을 때, 복통, 이질, 고지혈증, 신경쇠약, 부정맥
- **서 식 지** 산지

🔍 관찰장소



산수유

- **분 류** 층층나무과
- **약 명** 산수유(山茱萸)
- **약용부위** 열매
- **용 도** 소변이 자주 마려울 때, 두통 완화
- **서 식 지** 가로수, 화단



🔍 관찰장소



산초나무

- **분 류** 운향과
- **약 명** 산초(山椒)
- **약용부위** 열매껍질
- **용 도** 소화장애, 설사, 만성위염
- **서 식 지** 숲길

🔍 관찰장소



소나무

- **분 류** 소나무과
- **약 명** 송화분(松花粉)
- **약용부위** 꽃가루
- **용 도** 대장염, 감기, 두통
- **서 식 지** 가로수, 숲길

🔍 관찰장소



쇠무름

- **분 류** 비름과
- **약 명** 우슬(牛膝)
- **약용부위** 뿌리
- **용 도** 자궁출혈, 부종
- **서 식 지** 길가

🔍 관찰장소



애기똥풀

- **분 류** 양귀비과
- **약 명** 백굴채(白屈菜)
- **약용부위** 지상부
- **용 도** 장염, 기침, 황달
- **서 식 지** 길가



🔍 관찰장소



엉겅퀴

- **분 류** 국화과
- **약 명** 대계(大薊)
- **약용부위** 전초
- **용 도** 출혈, 타박상
- **서 식 지** 길가

🔍 관찰장소



오이풀

- **분 류** 장미과
- **약 명** 지유(地榆)
- **약용부위** 뿌리
- **용 도** 설사, 위장출혈, 자궁출혈, 월경과다, 구내염
- **서 식 지** 숲길

🔍 관찰장소



원추리

- **분 류** 아스포델과
- **약 명** 흰초근(萱草根)
- **약용부위** 뿌리 및 땅속줄기
- **용 도** 오줌이 잘 나오지 않을 때, 황달
- **서 식 지** 화단

🔍 관찰장소



은행나무

- **분 류** 은행나무과
- **약 명** 백과(白果)
- **약용부위** 속씨
- **용 도** 기침, 가래, 천식
- **서 식 지** 가로수



🔍 관찰장소



으름덩굴

- **분 류** 으름덩굴과
- **약 명** 목통(木通)
- **약용부위** 줄기
- **용 도** 부종, 오줌장애, 무월경
- **서 식 지** 숲길

🔍 관찰장소



익모초

- **분 류** 꿀풀과
- **약 명** 익모초(益母草)
- **약용부위** 지상부
- **용 도** 자궁출혈, 고혈압
- **서 식 지** 길가

🔍 관찰장소



인동덩굴

- **분 류** 인동과
- **약 명** 금은화(金銀花)
- **약용부위** 꽃봉오리
- **용 도** 대장염, 위암, 방광염
- **서 식 지** 숲길, 화단



🔍 관찰장소



자귀나무

- **분 류** 콩과
- **약 명** 합환피(合歡皮)
- **약용부위** 나무껍질
- **용 도** 불면증, 우울증, 타박상
- **서 식 지** 가로수

🔍 관찰장소



질경이

- **분 류** 질경이과
- **약 명** 차전자(車前子)
- **약용부위** 씨
- **용 도** 오줌이 잘 나오지 않을 때, 부종, 방광염
- **서 식 지** 길가

🔍 관찰장소



짚신나물

- **분 류** 장미과
- **약 명** 용아초(龍芽草)
- **약용부위** 전초
- **용 도** 설사, 위암, 대장암, 간암, 방광암
- **서 식 지** 숲길

🔍 관찰장소



찔레꽃

- **분 류** 장미과
- **약 명** 영실(營實)
- **약용부위** 열매
- **용 도** 부종, 각기, 오줌장애, 월경아픔
- **서 식 지** 숲길

🔍 관찰장소



치치

- **분 류** 콩과
- **약 명** 갈근(葛根)
- **약용부위** 뿌리
- **용 도** 머리아픔, 당뇨병, 고혈압
- **서 식 지** 숲길, 들길

🔍 관찰장소



화살나무

- **분 류** 노박덩굴과
- **약 명** 귀전우(鬼箭羽)
- **약용부위** 줄기에 생긴 날개 모양의 코르크
- **용 도** 월경 및 산후 복통
- **서 식 지** 화단

🔍 관찰장소



환삼덩굴

- **분 류** 삼과
- **약 명** 울초(葎草)
- **약용부위** 지상부
- **용 도** 소화장애, 설사, 부종, 방광염
- **서 식 지** 길가

🔍 관찰장소





활동지

본초가 무엇일까요? 빈칸에 단어를 적어보세요.

본초란 '○○○'를(을) 달리 이르는 말로 일반적으로 한약재의 70%는 ○○이며, 그 중에서도 뿌리나 뿌리줄기 등 지하부를 약으로 쓰는 것이 많기 때문에 '○○○' 본(本)'자와 '○○' 초(草)'자를 붙여 본초라고 불러요.

숨어있는 약용식물을 찾아라!

짚	봉	용	환	산
신	익	모	삼	수
자	귀	봄	산	유
풀	선	거	초	화
산	사	화	살	물



□□ 나무



□□ 나무



□□ 나무



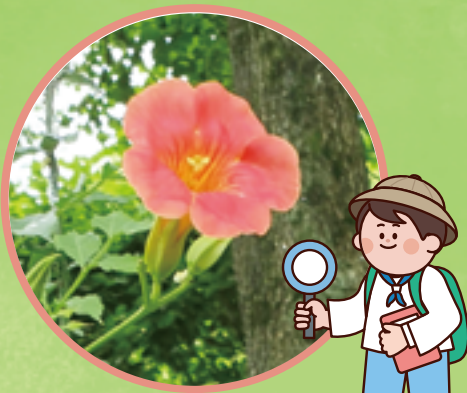
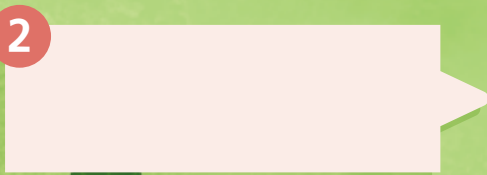
□□ 나무

※ 정답은 p.27에 있어요~



나는 어떤 본초일까요?

우리가 관찰한 다양한 약용식물 중 아래의 본초 이름을 찾아주세요.



우리가 몰랐던 본초의 효능!

본초는 종류마다 생김새, 냄새 그리고 약으로 지어 먹었을 때의 효능도 달라요.

다음 설명에 알맞은 본초를 찾아 이름을 적어주세요.

1

주요 약용부위는 뿌리이며, 약명은 '길경'이라고 해요, 가래, 기침, 인후염 등에 효능이 있습니다.

알맞은 본초 이름을 적어주세요.

2

주로 지상부를 약재로 쓰며, 약명은 '백굴채'라고 해요. 장염, 기침, 황달에 사용해요.

알맞은 본초 이름을 적어주세요.

3

'우슬'이라는 약명을 가지고 있는 이 식물은 자궁출혈, 부종 등에 효능을 가지고 있어요.

알맞은 본초 이름을 적어주세요.

※ 정답은 p.27에 있어요~

한국한의학연구원 연구성과

진단

진단의 과학화 및 진단기기 개발



맥진기



사상체질분석틀



복진기



설진기

한약

안전한 한약자원 확보와 유효성 근거 확립



한약의
다양한 효능 확인
(향천식, 상처치유,
미백 등)



세계 최초, 한의소재의
면역관련 차단 효능 검증
위한 임상시험 승인



국내 최초
한약약 병용
임상 근거 확립



간에 대한
한약 안전성
확인

치료

한의 치료 기술의 과학적 규명



침치료 효과 규명
(안면홍조, 안구건조증,
알레르기비염,
무릎 관절염)



뇌영상 임상연구로
침효과·기전 규명



전침의 통증성
당뇨병성 신경병증
치료 효과 입증



항암치료·항암제
부작용 완화
소재 개발

한의 정보

전통의학 지식자원의 현대화·세계화



내손안에
동의보감
모바일 app 개발



한의학연 발간
국제학술지 'IMR'
국내 최초 SCIE 저널 등재



전통의학
정보포털
'오아시스'



동의보감
유네스코 세계기록유산
등재 및 국보 승격

♥ 한국한의학연구원의
친구가 되어주세요!

한국한의학연구원은 대중과의 소통을 위해 다양한 참여 프로그램 및
온라인 채널 운영, 온·오프라인 소식지 등을 발행하고 있습니다.
한의학 및 연구원에 대한 최신 소식과 한의학 건강 정보 등을 만나보세요.



한국한의학연구원 K I O M



youtube
youtube.com
/kiomvideo



blog
blog.naver.com
/kiompr



instagram
instagram.com
/kiomistory

facebook
facebook.com
/withkiom

활동지
정답

■ 본초란 무엇일까? <정답> 한약재, 식물, 뿌리, 풀 | ■ 숨어있는 약용식물을 찾아라! <정답> 1. 자귀 2. 화살 3. 산사 4. 산초
■ 나는 어떤 본초일까요? <정답> 1. 원추리 2. 능소화 3. 꿀풀 | ■ 우리가 몰랐던 본초의 효능 <정답> 1. 도라지 2. 애기똥풀 3. 쇠무릎

KIOM 본초도감

이름 :



34054 대전시 유성구 유성대로 1672

TEL 042-868-9516 FAX 042-868-9616

*어린이 본초도감에 대한 모든 저작권은 한국한의학연구원에 있습니다.